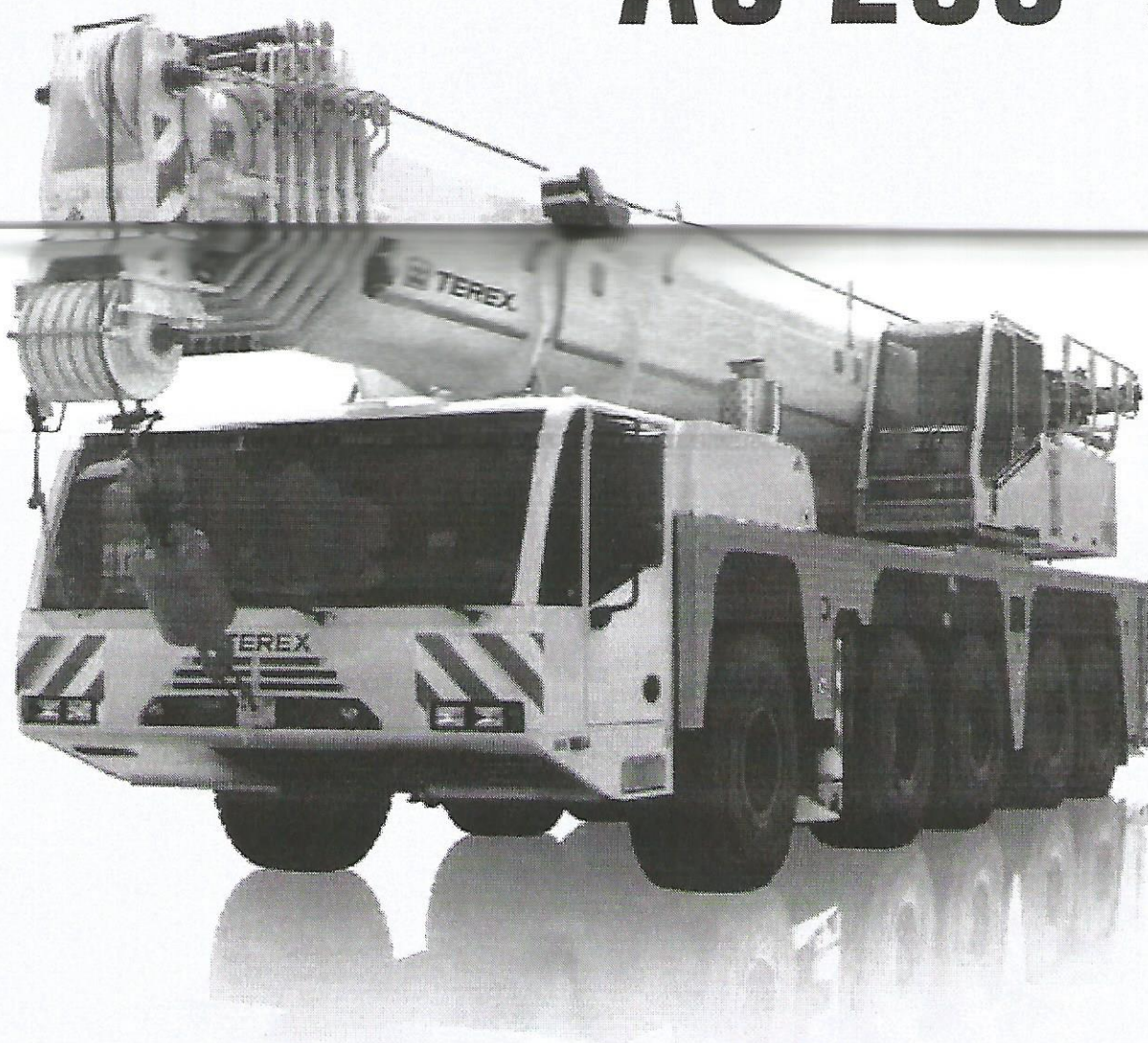




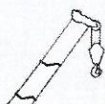
AC 200-1
200t capacity class
All Terrain Crane
Datasheet
metric

AC 200-1



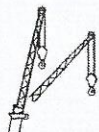
WORKS FOR YOU.™

Specifications · Technische Daten · Caractéristiques · Dati tecnici · Datos técnicos · Especificações · Технические характеристики	5
Equipment · Einrichtungen · Équipement · Equipaggiamento · Equipamiento · Equipamento · Оборудование	9
Counterweight · Contrepoids · Gegengewicht · Contrappeso · Contrapeso · Contrapeso · Противовес	10



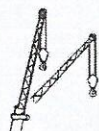
HA

Main boom · Hauptausleger · Flèche principale · Braccio base · Pluma principal · Lança principal · Главная стрела	11
--	----



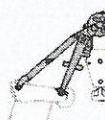
HAV

Folding swing-away jib · Klappspitze · Fléchette pliante · Punta retrattile · Plumin de articulación · Jib articulada desdobrável · Складная убирающаяся дополнительная стрела	16
--	----



HAV-VA

Variable extension with swing-away jib · Variable Verlängerung mit Klappspitze · Rallonge variable à fléchette pliante · Prolungamento variabile con punta retrattile · Extensión variable con plumin articulado · Extensão variável com braço extensor articulado · Удлинитель переменной длины с откидной дополнительной стрелой	20
---	----



MS

Runner · Montagespitze · Potence · Runner · Runner · Ponta de montagem (Runner) · Шкив	23
---	----

Technical description · Technische Beschreibung · Descriptif technique · Descrizione tecnica · Descripción técnica · Descrição técnica · Техническое описание	26
--	----

Zeichenerklärung · Légende · Leggenda · Leyenda · Legenda · Условные Обозначения



Counterweight · Gegengewicht · Contrepoids · Contrappeso · Contrapeso · Contrapeso · Противовес



Lifting capacities on outriggers · Tragfähigkeiten, abgestützt · Capacités de levage sur stabilisateurs · Portate su stabilizzatori · Capacidad de elevación sobre apoyos · Capacidades de içamento sobre estabilizadores · Грузоподъемность с выдвинутыми опорами · 360°



Radius · Ausladung · Portée · Sbraccio · Radio · Raio de operação · Рабочий радиус



Main boom · Hauptausleger · Flèche principale · Braccio base · Pluma principal · Lança principal · Главная стрела



Folding swing-away jib · Klappspitze · Fléchette pliante · Punta retrattile · Plumin de articulation · Jib articulada desdobrável · Складная убирающаяся дополнительная стрела



Runner · Montagespitze · Potence · Runner · Runner · Ponta de montagem (Runner) · Шкив



Max. axle loads · Max. Achslasten · Poids d'essieux max. · Pesi sugli assi max. · Carga por eje máx. · Carga máxima por eixo · Максимальная нагрузка на ось



Mechanism · Antrieb · Mécanisme · Funzioni · Mecanismos · Mecanismo · Механизм



Tires · Bereifung · Pneumatiques · Pneumatici · Neumáticos · Pneus · Шины



Hook block · Unterflasche · Crochet-moufle · Bozzello · Gancho · Moitão · Крюкоблок



Hoist · Hubwerk · Treuil de levage · Agano · Cabrestante · Guincho · подъем



Dolly · Nachläufer · Remorque · Vagoni · Tráiler · Plataforma · Грузовая тележка



Travel speed · Fahrgeschwindigkeit · Vitesse sur route · Velocità su strada · Velocidad en carretera · Velocidade em estrada · Скорость движения



Gradeability – road · Steigfähigkeit – Straße · Capacité sur rampes – route · Pendenza superabile – su strada · Pendenza franqueable – carretera · Capacidade de rampa – rodovia · Способность преодолевать подъемы – дорога



Gradeability – off road · Steigfähigkeit – Gelände · Capacité sur rampes – tous terrains · Pendenza superabile – fuoristrada · Pendenza franqueable – campo a través · Capacidade de rampa – fora da estrada · Способность преодолевать подъемы – бездорожье



Slewing · Drehwerk · Orientation · Rotazione · Unidad de giro · Giro · Поворот



Boom telescoping · Teleskopieren · Télescopage · Funzione telescopica · Despliegue telescópico · Telescópica · Выдвижение/втягивание стрелы



System length · Systemlänge · Longueur de système · Lunghezza del sistema · Longitud de sistema · Comprimento do sistema · Длина системы



Boom elevation · Ausleger-Winkelstellung · Relevage de flèche · Angolazione braccio · Elevación de pluma · Elevação da lança · Угол подъема стрелы



Working speeds · Arbeitsgeschwindigkeiten · Vitesses opérationnelles · Velocità di lavoro · Velocidades de trabajo · Velocidades de trabalho · Рабочие скорости



Max. line pull · Max. Seilzug · Traction par câble max. · Tiro max · Tensión máx. de cable · Tração máx. por cabo · Максимальная грузоподъемность троса



Rope diameter · Seildurchmesser · Diamètre du câble · Diametro della fune · Diámetro cable · Diâmetro do cabo · Диаметр троса



Rope length · Seillänge · Longueur de câble · Lunghezza fune · Longitud cable · Compr. cabo · Длина троса



Hook block (capacity-sheaves-rope diameter) · Unterflasche (Tragfähigkeit-Rollen-Seildurchmesser) · Crochet-moufle (capacité de charge-poulies-diamètre du câble) · Bozzello (portata-pulegge-diametro fune) · Gancho (capacidad de carga-poleas-diametro de cable) · Moitão (capacidade-polias-diâmetro dos cabos) · Крюкоблок (грузоподъемность-шкивы-диаметр троса)



Number of lines · Einsicherung · Nombre de brins · No max avvolgim. · Reenvios máx. · Numero de cabos · Кратность троса



Possible load of hook block · Mögliche Traglast Unterflasche · Charge possible de crochet-moufle · Portata possibile di bozzello · Carga permitida de gancho · Carga possível do moitão · Допустимая нагрузка на крюкоблок



Weight of hook block · Gewicht Unterflasche · Poids de crochet-moufle · Peso di bozzello · Peso de gancho · Peso do moitão · Вес крюкоблока



Distance head sheave axle – hook ground · Abstand Kopffrollenachse – Hakengrund · Distance entre l'axe de la poulie de tête et le fond du crochet · Distanza asse puleggia da testa – zona di ancoraggio del gancio · Distancia eje de la polea de cabeza – fondo del gancho · Distância entre o eixo da polia da cabeça e o fundo do gancho · Расстояние от оси шкива вершины до низа крюка



Number of sheaves in boom head · Anzahl der Rollen im Auslegerkopf · Nombre de poulies au niveau de la tête de flèche · Numero di pulegge nella testa del braccio · Total de poleas en el cabezal de flecha · Número de polias na cabeça da lança · Количество шкивов вершины стрелы



Supporting force · Stützkraft · Force de calage · Carico degli stabilizzatori · Fuerza de apoyo · Força de sustentação · Опорное усилие



Length of stroke (support cylinders) · Stützhub · Longueur d'appui · Lunghezza corsa (cilindri di stabilizzazione) · Longitud de carrera (cilindros de soporte) · Distância de curso (cilindros de apoio) · Длина хода (цилиндры опор)



Payload · Nutzlast · Charge utile · Carico utile · Carga útil · Carga útil · Грузоподъемность

- ▶ Self-rigging 85 m total system length (HA 68 m + HAV 17 m)
- ▶ 100 m maximum system length with up to 33 m extendable swing-away jib
- ▶ Most compact and agile 5-axle crane in the capacity class above 120 t
- ▶ Most compact working area (outrigger base and tail radius) in its class
- ▶ Only crane in its class with 4 different carriers to choose

- ▶ Mit 85 m selbstrüstbarer Systemlänge (HA 68 m + HAV 17 m) verfahrbar
- ▶ 100 m maximale Systemlänge mit bis zu 33 m langer Auslegerverlängerung
- ▶ Kompaktester und wendigster 5-Achser über 120 t Tragfähigkeitsklasse
- ▶ Kompaktester Arbeitsbereich (Stützbasis und Schwenkradius) seiner Klasse
- ▶ Als einziger Kran seiner Klasse mit 4 verschiedenen Fahrgestellen erhältlich

- ▶ Déplacement sur une longueur de système à auto-amarrage de 85 m (HA 68 m + HAV 17 m)
- ▶ Longueur de système de 100 m avec rallonge de flèche pouvant atteindre jusqu'à 33 m
- ▶ 5 essieux la plus compacte et la plus manœuvrable de la classe de capacité supérieure à 120 t
- ▶ Zone de travail la plus compacte (base de calage et rayon de pivotement) de sa catégorie
- ▶ Unique grue de sa catégorie proposée avec 4 châssis différents

- ▶ Idonea alla circolazione su strada, con una lunghezza di 85 m in ordine di marcia (HA 68 m + HAV 17 m)
- ▶ Massima lunghezza del veicolo 100 m con prolunga del braccio fino a 33 m
- ▶ Modello a 5 assi più compatto e flessibile con una portata superiore a 120 t
- ▶ Campo di lavoro (base di appoggio e sbraccio) più compatto della sua classe
- ▶ Unica gru della sua classe allestibile con 4 diversi modelli di carro

- ▶ Con 85 m de longitud total automontable de sistema (HA 68 m + HAV 17 m)
- ▶ 100 m longitud máx. de sistema con plúmín articulado extensible hasta 33 m
- ▶ La grúa de 5 ejes más compacta y maniobrable con una capacidad de carga superior a 120 t
- ▶ El campo de trabajo (base de estabilización y radio de giro) más compacto en su clase
- ▶ Única grúa en su clase con 4 chasis diferentes para elegir

- ▶ Automontável, comprimento total do sistema 85 m (HA 68 m + HAV 17 m)
- ▶ Comprimento máximo do sistema 100 m com jib articulada extensível de até 33 m
- ▶ O 5 eixos mais compacto e ágil na classe de capacidade acima de 120 t
- ▶ A mais compacta área de trabalho (base dos estabilizadores e raio da traseira) em sua classe
- ▶ Único guindaste em sua classe com 4 veículos diferentes a escolher

- ▶ Самособирающийся, общая длина системы 85 м (HA 68 м + HAV 17 м)
- ▶ Максимальная длина системы 100 м с удлиняемой откидной дополнительной стрелой длиной до 33 м
- ▶ Самый компактный и маневренный из 5 осных кранов в классе свыше 120 т
- ▶ Самая компактная рабочая зона (площадь опор и задний габарит) в своем классе
- ▶ Единственный кран в своем классе с 4 различными вариантами шасси на выбор



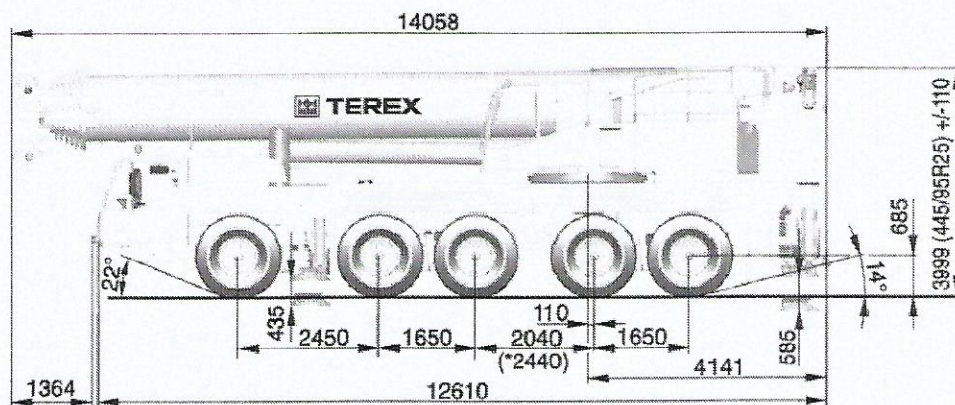
SPECIFICATIONS

AC 200-1

Technische Daten · Caractéristiques · Dati tecnici ·

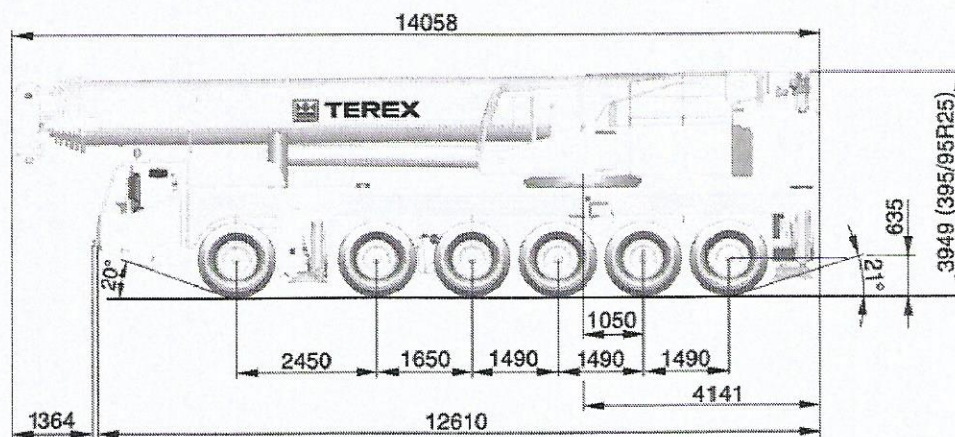
Datos técnicos · Especificações · Технические характеристики

AC 200-1



	Total								
< 10,0 t	On request · Auf Anfrage · Sur demande · Su richiesta · Bajo demanda · A pedido · По заявке!								X
12,0 t	60,0 t	10 x 8 x 8	445/95R25	-	-	-	-	-	-
13,0 t	64,0 t	10 x 8 x 8	445/95R25	80-3-21	-	17 m	(X)	(1,5 t)	-
16,5 t	82,0 t	10 x 8 x 8	445/95R25	80-3-21	16,4 t	17 m	(X)	(1,5 t)	-

AC 200-1 P



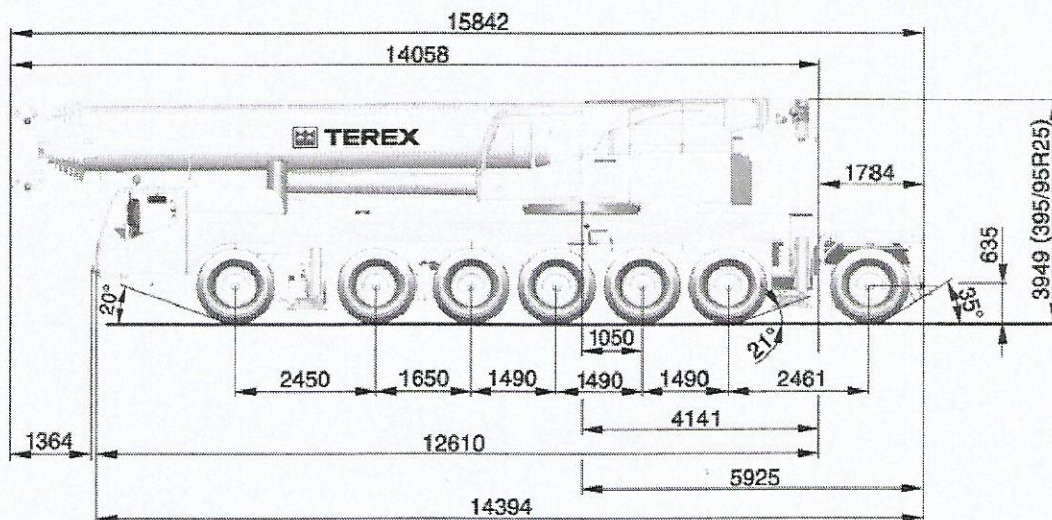
	Total								
12,0 t	71,0 t	12 x 8 x 10	385/95R25	80-3-21	5,9 t	17 m	(X)	(1,5 t)	-
13,5 t	80,0 t	12 x 8 x 10	385/95R25	80-3-21	16,4 t	17 m	-	-	-
14,5 t	81,5 t	12 x 8 x 10	385/95R25	80-3-21	16,4 t	17 m	(X)	(1,5 t)	-
15,5 t	90,5 t	12 x 8 x 10	385/95R25	80-3-21	25,2 t	17 m	X	-	-

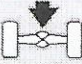
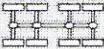

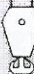


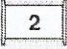

SPECIFICATIONS

AC 200-1

Technische Daten · Caractéristiques · Dati tecnici ·
Datos técnicos · Especificações · Технические характеристики

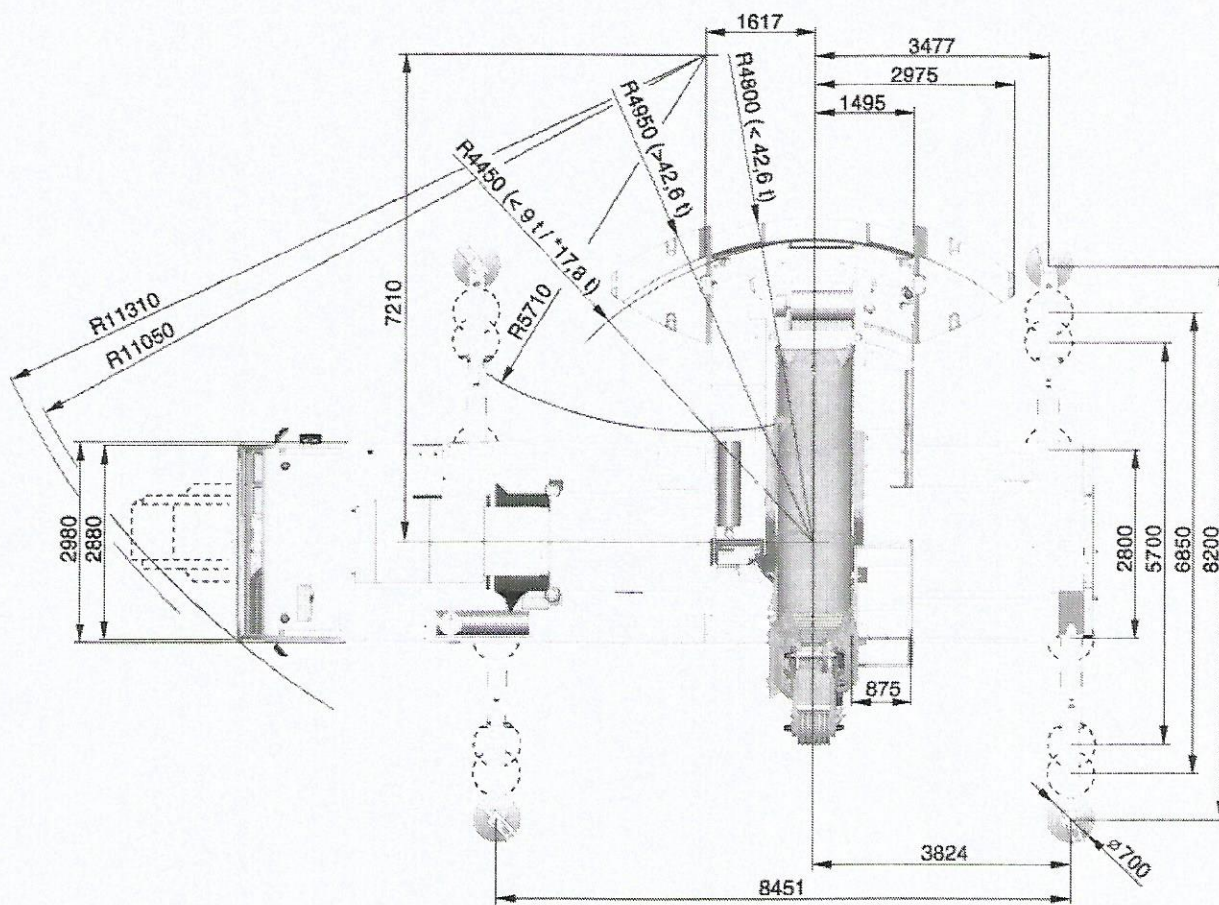
AC 200-1 TP



	Total							
12,0 t	83,5 t	14 x 8 x 12	385/95R25	—	17,8 t	17 m	—	—
13,5 t	90,0 t	14 x 8 x 12	385/95R25	80-3-21	25,2 t	17 m	—	0,8 t
14,5 t	101,0 t	14 x 8 x 12	385/95R25	80-3-21	34,0 t	17 m	—	0,8 t
16,5 t	112,0 t	14 x 8 x 12	385/95R25	80-3-21	42,6 t	17 m	X	1,5 t

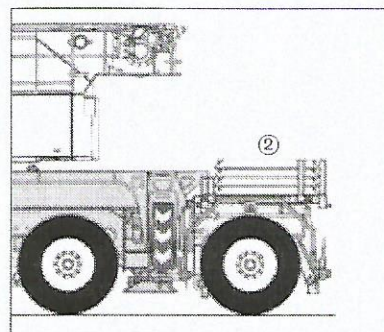
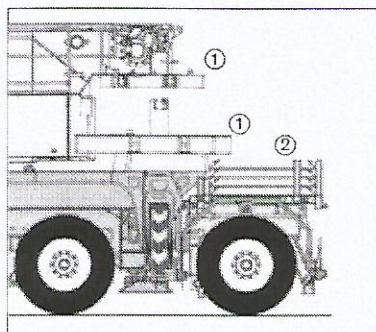
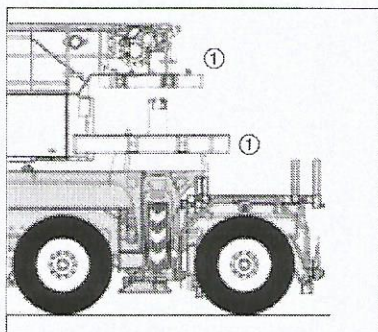
Technische Daten · Caractéristiques · Dati tecnici ·

Datos técnicos · Especificações · Технические характеристики



Option: with modular axle · Option: mit Zusatzachse · En Option: avec essieu supplémentaire · Opzione: con asse modulare · Opción: eje modular · Opção com eixo modular · Опция: с модульной осью

Selection of configurations · Auswahl an Konfigurationen · Sélection du configurations · Selezione delle configurazioni · Selección de configuraciones · Seleção de configurações · Выбор конфигураций



- ② Base plates · Abstützplatten · Plaque de calage · Piastra stabilizzatori · Placas base · Placa da base · Опорная плита

SPECIFICATIONS

AC 200-1

Technische Daten · Caractéristiques · Dati tecnici ·

Datos técnicos · Especificações · Технические характеристики

AC 200-1	AC 200-1 P / AC 200-1 TP	
		1 Highway > 45 km/h · Landstraße > 45 km/h · Route > 45 km/h · Strade extraurbane > 45 km/h · Carretera > 45 km/h · Rodovia > 45 km/h · Дорога > 45 км/ч
		2 City < 45 km/h · Stadt < 45 km/h · Ville < 45 km/h · Città < 45 km/h · Ciudad < 45 km/h · Urbano < 45 km/h · Город < 45 км/ч
		3* Minimum turning radius < 20 km/h · Minimaler Kurvenradius < 20 km/h · Rayon de courbure minimum < 20 km/h · Raggio minimo di sterzata < 20 km/h · Radio mínimo de giro < 20 km/h · Raio mínimo de giro < 20 km/h · Минимальный радиус поворота < 20 км/ч
		4* Off-wall · Wand-weg · Hors mur · Marcia laterale · Desempotrado · Longe da parede · от стены
		5* Crab steer mode · Hundegang · Marche en crabe · Marcia a granchio · Marcha cangrejo · Modo de translação lateral · Режим поворота на всех колесах «крабовый ход»
		6* Manually steered · Manuell gelenkt · Dirigé manuelle · Sterzata manuale · Dirección manual · Manobra manual · В режиме ручного управления

* must be activated · muss angewählt werden · activation nécessaire · deve essere attivato · debe activarse · precisa ser ativado · должно быть активировано

85 t	100 t	85 km/h ¹⁾					
485 mm	585 mm		1	9,9	12-0-21	6	350
			2	19,7	32-1-21	6	600
			3	29,4	32-1-21	6	600
			4	39,1	80-3-21	6	850
			5	48,6	80-3-21	6	850
			6	58,0	80-3-21	6	850
			7	67,3	80-3-21	6	850
			8	76,6	125-5-21	6	1125
			9	85,7	125-5-21	6	1125
			10	94,8	125-5-21	6	1125
			11	103,7	125-5-21	6	1125
			12	112,6	160-7-21	6	1500
			13	121,4	160-7-21	6 + S1V	1500
			14	130,1	160-7-21	6 + S1V	1500
			15	138,7	200-9-21	6 + S1V	1750
			16	147,0	200-9-21	6 + S1V	1750

¹⁾ Depending on the type, size and country specific legislation · Abhängig von Reifentyp, Reifengröße sowie länderspezifischer Gesetzgebung · En fonction du type et de la taille de pneus ainsi que de la législation locale · In base al tipo e alla dimensione dei pneumatici, nonché alle normative locali applicabili · Según tipo de neumático, tamaño y legislación del país · Dependendo do tipo e tamanho do pneu e da legislação específica do país · Зависит от типа шин, размера и требований законодательства страны

AC 200-1				
	385/95R25	445/95R25	525/80R25	
	14.00R25	16.00R25	20.50R25	
	40 %	37 %	37 %	
	80 %	71 %	71 %	
	140 m/min	98,2 kN	21 mm	345 m
	140 m/min	98,2 kN	21 mm	345 m
	1,33 min ⁻¹			
	570 s			
	75 s			

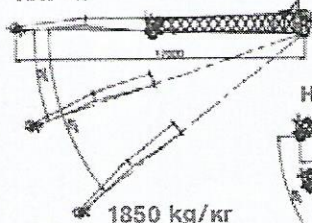
EQUIPMENT

AC 200-1

Einrichtungen · Équipement · Equipaggiamento · Equipamiento · Equipamento · Оборудование

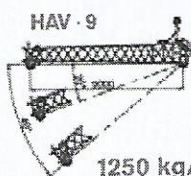
HAV / HAV-VA

HAV · 17



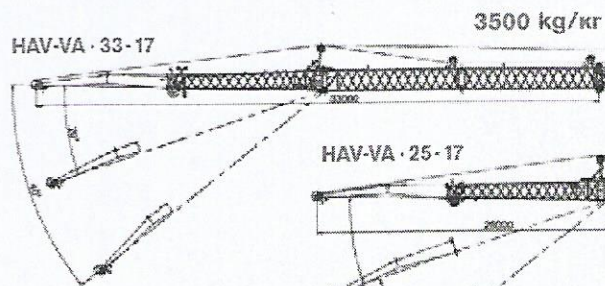
1850 kg/kg

HAV · 9



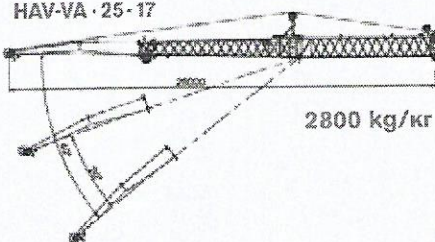
1250 kg/kg

HAV-VA · 33-17



3500 kg/kg

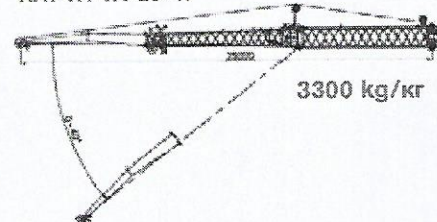
HAV-VA · 25-17



2800 kg/kg

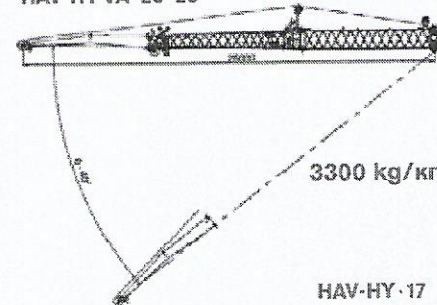
HAV-HY / HAV-HY-VA

HAV-HY-VA · 25-17



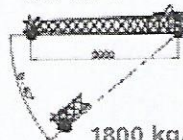
3300 kg/kg

HAV-HY-VA · 25-25



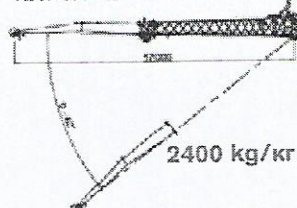
3300 kg/kg

HAV-HY · 9



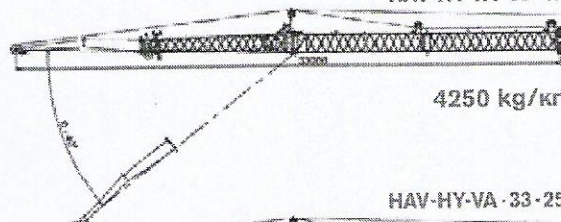
1800 kg/kg

HAV-HY · 17



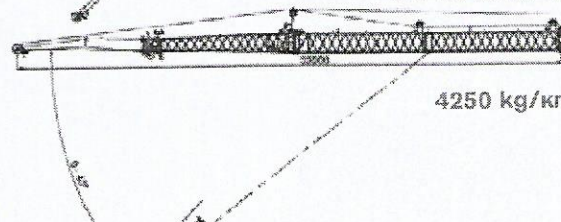
2400 kg/kg

HAV-HY-VA · 33-17



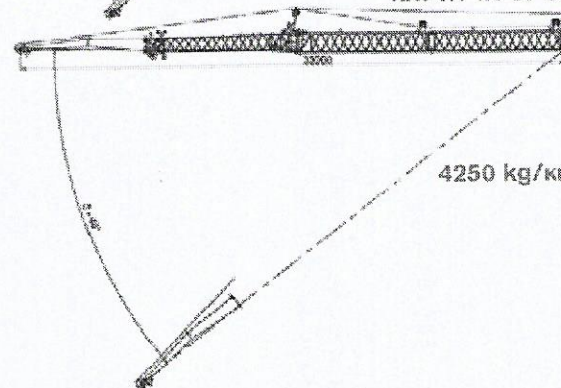
4250 kg/kg

HAV-HY-VA · 33-25



4250 kg/kg

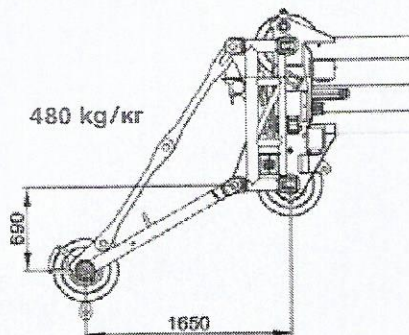
HAV-HY-VA · 33-33



4250 kg/kg

MS

480 kg/kg

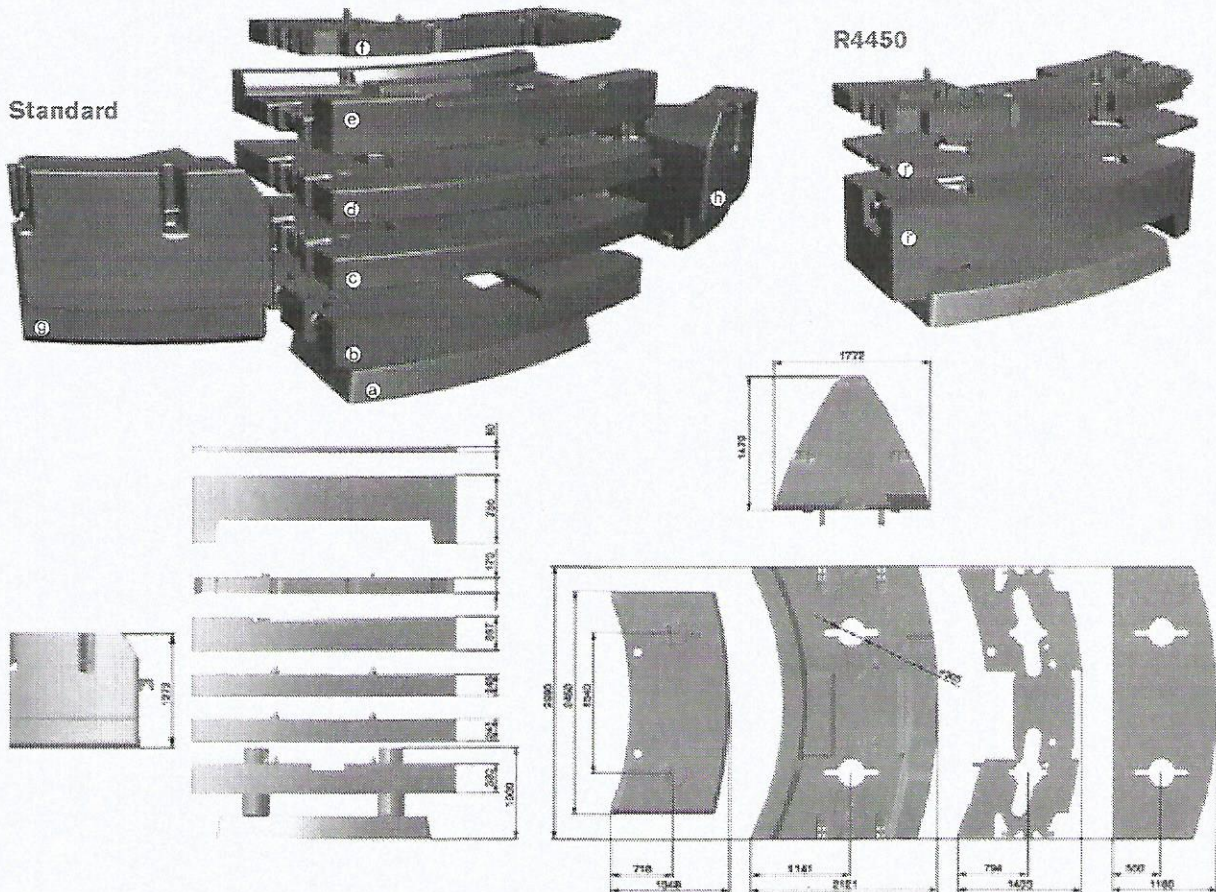


COUNTERWEIGHT

AC 200-1

Gegengewicht · Contrepoids · Contrappeso · Contrapeso ·
Contrapeso · Противовес

Parts · Teile · Pièces · Pezzi · Piezas · Peças · Детали






Configurations ·

Konfigurationen · Configurations · Configurazioni · Configuraciones · Configurações · Варианты конфигурации




	a) 5,9 t	b) 7,4 t	c) 8,8 t	d) 8,8 t	e) 8,6 t	f) 3,1 t	g) 12,9 t	h) 12,9 t	i) 7,4 t	j) 1,4 t
0 t										
5,9 t	X									
9,0 t	X					X				
13,3 t	X	X								
13,3 t	X								X	
14,7 t	X		X							
16,4 t	X	X				X				
16,4 t	X					X			X	
17,8 t	X		X			X				
17,8 t	X					X			X	X
22,1 t	X	X	X							
25,2 t	X	X	X			X				
30,9 t	X	X	X	X						
34,0 t	X	X	X	X		X				
39,5 t	X	X	X	X	X					
42,6 t	X	X	X	X	X	X				
59,9 t	X	X	X	X		X	X	X		
68,5 t	X	X	X	X	X	X	X	X		




* Optional · Option · Option · Opzionale · Opcional · Opcional · Опция




68,5 t		8,44 m x 8,20 m		360°		ISO											
 m	 m	12,4*	12,4	16,6	20,9	25,1	29,4	33,6	37,9	42,1	46,4	50,6	54,9	59,1	63,4	67,8	 m
m	t	t	t	t	t	t	t	t	t	t	t	t	t	t	t	t	m
	200,0**	-	-	-	-	-	-	-	-	-	-	-	-	-	-	-	
3	147,0	147,0	146,5	146,0	121,0	-	-	-	-	-	-	-	-	-	-	-	3
4	136,0	125,0	125,0	124,5	121,0	94,8	-	-	-	-	-	-	-	-	-	-	4
5	119,0	108,0	108,0	108,0	107,0	94,8	73,7	-	-	-	-	-	-	-	-	-	5
6	104,5	94,8	94,9	94,5	93,7	93,0	73,6	-	-	-	-	-	-	-	-	-	6
7	92,2	84,0	84,2	83,8	83,0	83,6	70,4	52,8	-	-	-	-	-	-	-	-	7
8	79,7	75,3	75,5	75,0	74,8	74,9	67,1	50,8	44,9	-	-	-	-	-	-	-	8
9	64,7	64,7	68,5	67,8	68,3	67,7	63,8	48,8	42,1	37,5	-	-	-	-	-	-	9
10	-	-	62,7	61,7	62,2	61,6	60,4	47,0	39,2	35,0	30,8	-	-	-	-	-	10
12	-	-	53,0	52,5	52,5	51,9	52,7	44,0	34,1	30,8	27,7	24,0	-	-	-	-	12
14	-	-	-	44,6	44,1	44,6	44,2	40,9	30,4	27,3	24,8	22,1	19,6	15,6	-	-	14
16	-	-	-	38,0	37,5	38,3	37,5	37,9	26,8	24,6	22,3	20,1	18,2	15,6	12,0	-	16
18	-	-	-	-	32,2	33,1	32,3	33,1	24,1	21,9	20,3	18,4	16,8	14,7	12,0	-	18
20	-	-	-	-	29,0	28,3	29,2	28,3	22,0	19,7	18,3	16,9	15,6	13,7	11,9	-	20
22	-	-	-	-	-	24,5	25,3	24,5	19,9	18,2	16,5	15,5	14,5	12,9	11,4	-	22
24	-	-	-	-	-	22,9	22,2	21,4	18,5	16,6	15,3	14,0	13,4	12,1	10,8	-	24
26	-	-	-	-	-	-	19,7	18,9	17,5	15,0	14,1	13,0	12,3	11,4	10,2	-	26
28	-	-	-	-	-	-	17,6	16,8	16,6	13,7	12,9	12,1	11,5	10,6	9,7	-	28
30	-	-	-	-	-	-	15,0	15,0	15,7	12,8	11,7	11,2	10,7	9,9	9,1	-	30
32	-	-	-	-	-	-	-	14,2	14,1	11,9	10,9	10,2	10,0	9,4	8,6	-	32
34	-	-	-	-	-	-	-	13,6	12,8	11,1	10,1	9,4	9,2	8,8	8,1	-	34
36	-	-	-	-	-	-	-	-	11,7	10,6	9,4	8,8	8,4	8,2	7,6	-	36
38	-	-	-	-	-	-	-	-	10,7	10,3	8,8	8,2	7,9	7,6	7,1	-	38
40	-	-	-	-	-	-	-	-	-	9,9	8,4	7,6	7,4	7,1	6,7	-	40
42	-	-	-	-	-	-	-	-	-	9,2	8,1	7,0	6,9	6,7	6,2	-	42
44	-	-	-	-	-	-	-	-	-	-	7,8	6,7	6,4	6,3	5,8	-	44
46	-	-	-	-	-	-	-	-	-	-	7,5	6,4	5,9	5,9	5,4	-	46
48	-	-	-	-	-	-	-	-	-	-	-	6,1	5,6	5,5	5,1	-	48
50	-	-	-	-	-	-	-	-	-	-	-	5,9	5,3	5,1	4,8	-	50
54	-	-	-	-	-	-	-	-	-	-	-	-	4,8	4,5	4,1	-	54
58	-	-	-	-	-	-	-	-	-	-	-	-	-	3,7	3,6	-	58
62	-	-	-	-	-	-	-	-	-	-	-	-	-	-	2,9	-	62






* over rear · nach hinten · sur l'arrière · sul retro · hacia atrás · para trás · сзади




** Capacity class · Tragfähigkeitsklasse · Classe de capacité · Classe di portata · Clase de capacidad · Classe de capacidade ·
Класс грузоподъемности

42,6 t		8,44 m x 8,20 m		360°		ISO										
		12,4	16,6	20,9	25,1	29,4	33,6	37,9	42,1	46,4	50,6	54,9	59,1	63,4	67,8	
m	t	t	t	t	t	t	t	t	t	t	t	t	t	t	t	m
3	144,5	144,5	143,5	121,0	-	-	-	-	-	-	-	-	-	-	-	3
4	122,0	122,0	121,5	121,0	94,8	-	-	-	-	-	-	-	-	-	-	4
5	105,0	105,0	104,5	104,0	94,8	73,7	-	-	-	-	-	-	-	-	-	5
6	91,9	92,0	91,6	90,9	91,5	73,6	-	-	-	-	-	-	-	-	-	6
7	81,5	81,7	81,2	81,7	81,1	70,4	52,8	-	-	-	-	-	-	-	-	7
8	72,9	73,3	72,7	73,2	72,6	67,1	50,8	44,9	-	-	-	-	-	-	-	8
9	63,7	64,9	64,8	64,3	63,4	63,8	48,8	42,1	37,5	-	-	-	-	-	-	9
10	-	57,2	57,2	56,6	56,8	56,7	47,0	39,2	35,0	30,8	-	-	-	-	-	10
12	-	44,7	44,5	45,2	45,0	43,9	44,0	34,1	30,8	27,7	24,0	-	-	-	-	12
14	-	-	35,9	35,7	36,0	36,0	35,0	30,4	27,3	24,8	22,1	19,6	15,6	-	-	14
16	-	-	29,1	29,9	29,8	29,1	28,2	26,8	24,6	22,3	20,1	18,2	15,6	12,0	-	16
18	-	-	-	25,2	24,9	24,2	23,3	22,7	21,9	20,3	18,4	16,8	14,7	12,0	-	18
20	-	-	-	21,5	21,1	20,5	20,0	20,4	18,7	18,3	16,9	15,6	13,7	11,9	-	20
22	-	-	-	-	18,2	17,6	18,2	17,5	16,5	15,9	15,5	14,5	12,9	11,4	-	22
24	-	-	-	-	15,9	15,9	15,9	15,1	14,8	14,2	13,9	13,4	12,1	10,8	-	24
26	-	-	-	-	-	14,6	14,0	13,2	13,5	12,5	12,2	12,3	11,4	10,2	-	26
28	-	-	-	-	-	13,0	12,4	12,2	11,9	11,7	11,2	10,7	10,6	9,7	-	28
30	-	-	-	-	-	11,6	11,0	11,3	10,5	10,7	9,8	9,9	9,8	9,1	-	30
32	-	-	-	-	-	-	10,1	10,1	9,7	9,4	8,9	9,1	8,5	8,5	-	32
34	-	-	-	-	-	-	9,6	9,1	9,1	8,4	8,2	8,0	7,4	7,4	-	34
36	-	-	-	-	-	-	-	8,1	8,2	7,8	7,5	7,0	6,5	6,5	-	36
38	-	-	-	-	-	-	-	7,3	7,3	7,1	6,7	6,2	5,7	5,6	-	38
40	-	-	-	-	-	-	-	-	6,6	6,4	5,9	5,4	4,9	4,9	-	40
42	-	-	-	-	-	-	-	-	6,0	5,7	5,3	4,8	4,3	4,2	-	42
44	-	-	-	-	-	-	-	-	-	5,1	4,7	4,2	3,7	3,6	-	44
46	-	-	-	-	-	-	-	-	-	4,6	4,2	3,6	3,1	3,1	-	46
48	-	-	-	-	-	-	-	-	-	-	3,7	3,2	2,7	2,6	-	48
50	-	-	-	-	-	-	-	-	-	-	3,3	2,7	2,2	2,2	-	50
54	-	-	-	-	-	-	-	-	-	-	-	2,5	1,5	1,4	-	54




30,9 t		8,44 m x 8,20 m		360°													ISO
		m	12,4	16,6	20,9	25,1	29,4	33,6	37,9	42,1	46,4	50,6	54,9	59,1	63,4	67,8	
m	t	t	t	t	t	t	t	t	t	t	t	t	t	t	t	t	m
3	143,0	143,0	142,5	121,0	-	-	-	-	-	-	-	-	-	-	-	-	3
4	120,0	120,5	120,0	119,0	94,8	-	-	-	-	-	-	-	-	-	-	-	4
5	103,5	103,5	103,0	102,5	94,8	73,7	-	-	-	-	-	-	-	-	-	-	5
6	90,6	90,7	90,3	89,8	90,2	73,6	-	-	-	-	-	-	-	-	-	-	6
7	79,1	80,2	78,9	79,6	77,7	70,4	52,8	-	-	-	-	-	-	-	-	-	7
8	67,4	68,5	68,5	67,9	66,1	62,5	50,8	44,9	-	-	-	-	-	-	-	-	8
9	58,3	59,5	59,5	58,9	57,4	53,5	48,8	42,1	37,5	-	-	-	-	-	-	-	9
10	-	49,9	49,7	51,1	49,8	47,0	45,7	39,2	35,0	30,8	-	-	-	-	-	-	10
12	-	37,1	37,6	37,3	38,4	37,7	35,7	33,5	30,8	27,7	24,0	15,7	-	-	-	-	12
14	-	-	29,6	30,2	29,9	29,1	28,2	27,4	25,6	24,8	22,1	19,6	15,6	-	-	-	14
16	-	-	24,4	24,4	24,1	23,4	23,3	23,3	21,9	20,4	20,1	18,2	15,6	12,0	-	-	16
18	-	-	12,4	20,2	19,8	19,9	19,9	19,1	18,2	18,1	17,0	16,8	14,7	12,0	-	-	18
20	-	-	-	17,0	16,7	17,3	16,7	16,1	16,2	15,3	15,3	14,3	13,7	11,9	-	-	20
22	-	-	-	12,0	15,2	14,8	14,2	14,5	13,8	13,9	13,4	13,0	12,5	11,4	-	-	22
24	-	-	-	-	13,2	12,8	12,9	12,5	12,6	11,9	12,0	11,5	10,8	10,5	-	-	24
26	-	-	-	-	8,3	11,2	11,4	10,9	11,0	10,8	10,4	9,9	9,4	9,1	-	-	26
28	-	-	-	-	-	10,3	10,1	10,1	9,6	9,4	9,0	8,5	8,5	7,9	-	-	28
30	-	-	-	-	-	9,3	8,9	8,9	8,7	8,2	7,8	7,8	7,3	6,7	-	-	30
32	-	-	-	-	-	-	8,2	7,9	7,6	7,1	7,1	6,8	6,2	5,6	-	-	32
34	-	-	-	-	-	-	7,3	7,0	6,7	6,3	6,4	5,9	5,3	4,8	-	-	34
36	-	-	-	-	-	-	5,9	6,3	5,9	5,8	5,6	5,1	4,6	4,0	-	-	36
38	-	-	-	-	-	-	-	5,6	5,2	5,3	4,9	4,4	3,9	3,3	-	-	38
40	-	-	-	-	-	-	-	5,0	4,6	4,6	4,3	3,8	3,3	2,7	-	-	40
42	-	-	-	-	-	-	-	-	4,1	4,1	3,7	3,3	2,7	2,1	-	-	42
44	-	-	-	-	-	-	-	-	-	3,6	3,2	2,8	2,2	1,6	-	-	44
46	-	-	-	-	-	-	-	-	-	2,7	2,8	2,3	1,8	1,2	-	-	46
48	-	-	-	-	-	-	-	-	-	-	2,4	1,9	1,4	-	-	-	48
50	-	-	-	-	-	-	-	-	-	-	1,5	1,6	1,0	-	-	-	50

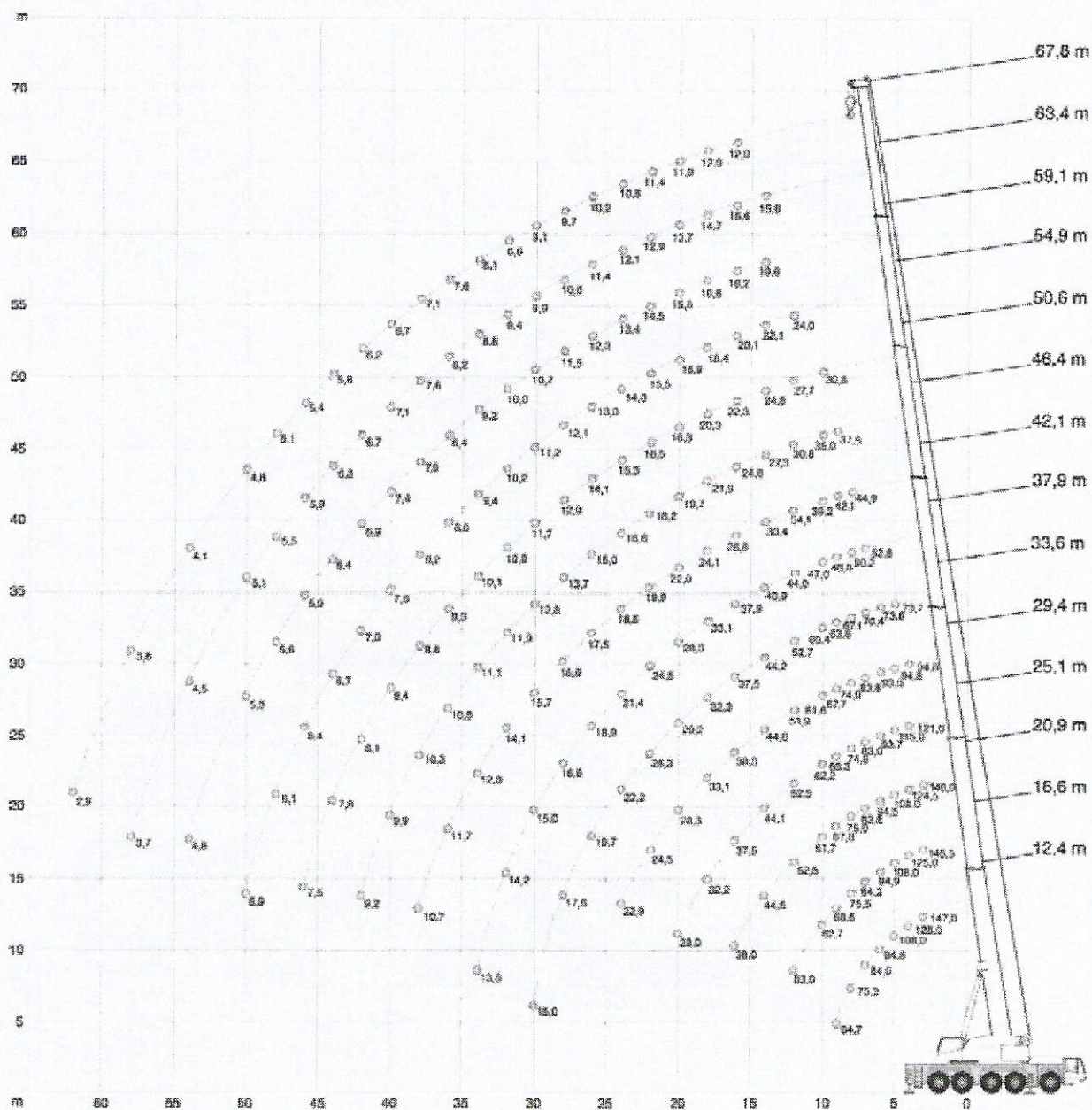
16,4 t		8,44 m x 8,20 m														360°		ISO
		12,4	16,6	20,9	25,1	29,4	33,6	37,9	42,1	46,4	50,6	54,9	59,1	63,4	67,8			
m	t	t	t	t	t	t	t	t	t	t	t	t	t	t	t	m		
3	140,5	140,5	140,0	121,0	-	-	-	-	-	-	-	-	-	-	-	3		
4	118,0	118,0	117,5	117,0	94,8	-	-	-	-	-	-	-	-	-	-	4		
5	101,5	101,5	101,0	100,5	94,8	73,7	-	-	-	-	-	-	-	-	-	5		
6	85,1	86,3	84,9	80,9	73,0	69,4	-	-	-	-	-	-	-	-	-	6		
7	70,7	71,9	69,8	64,9	61,3	55,9	52,8	-	-	-	-	-	-	-	-	7		
8	55,4	57,4	58,0	54,9	50,5	49,3	45,1	41,8	-	-	-	-	-	-	-	8		
9	43,7	46,1	46,7	46,1	45,1	41,6	37,9	35,5	33,8	-	-	-	-	-	-	9		
10	-	37,8	38,3	39,7	38,5	35,6	33,1	31,6	29,1	27,8	-	-	-	-	-	10		
12	-	26,8	28,4	28,6	28,2	27,0	27,0	25,1	23,7	22,1	21,5	-	-	-	-	12		
14	-	-	21,6	21,7	22,0	22,2	21,4	20,8	19,8	19,0	18,2	17,3	15,6	-	-	14		
16	-	-	17,0	17,7	18,0	17,5	17,8	17,2	17,1	16,3	15,2	14,1	13,0	12,0	-	16		
18	-	-	-	14,7	14,7	14,6	14,6	14,6	14,3	13,6	12,7	11,7	10,6	10,3	-	18		
20	-	-	-	12,3	12,3	12,5	12,4	12,1	11,9	11,4	10,6	9,7	8,7	8,4	-	20		
22	-	-	-	-	10,6	10,6	10,5	10,2	10,0	9,5	8,9	8,1	7,2	6,9	-	22		
24	-	-	-	-	9,1	9,0	8,9	8,7	8,4	7,9	7,4	6,7	5,9	5,7	-	24		
26	-	-	-	-	8,0	7,8	7,7	7,4	7,1	6,6	6,1	5,6	4,8	4,5	-	26		
28	-	-	-	-	-	6,7	6,6	6,3	6,0	5,5	5,0	4,5	3,8	3,6	-	28		
30	-	-	-	-	-	5,8	5,6	5,3	5,1	4,6	4,1	3,6	3,0	2,7	-	30		
32	-	-	-	-	-	-	4,9	4,5	4,3	3,8	3,3	2,8	2,2	2,0	-	32		
34	-	-	-	-	-	-	4,2	3,9	3,6	3,1	2,7	2,1	1,6	1,4	-	34		
36	-	-	-	-	-	-	-	3,3	3,0	2,5	2,1	1,5	1,0	-	-	36		
38	-	-	-	-	-	-	-	2,8	2,4	2,0	1,5	1,0	-	-	-	38		
40	-	-	-	-	-	-	-	-	2,0	1,5	1,1	-	-	-	-	40		
42	-	-	-	-	-	-	-	-	1,6	1,1	-	-	-	-	-	42		

 9,0 t		 8,44 m x 8,20 m														360°		ISO	
  m	12,4	16,6	20,9	25,1	29,4	33,6	37,9	42,1	46,4	50,6	54,9	59,1	63,4	67,8					
m	t	t	t	t	t	t	t	t	t	t	t	t	t	t	m				
3	139,0	139,0	139,0	121,0	-	-	-	-	-	-	-	-	-	-	3				
4	117,0	117,0	116,5	116,0	94,8	-	-	-	-	-	-	-	-	-	4				
5	99,7	100,0	99,5	91,5	80,8	73,7	-	-	-	-	-	-	-	-	5				
6	80,2	81,3	75,5	70,1	64,5	58,2	-	-	-	-	-	-	-	-	6				
7	62,1	63,8	60,8	56,3	51,9	49,4	44,7	-	-	-	-	-	-	-	7				
8	46,0	48,8	49,2	46,5	44,1	40,2	37,6	35,0	-	-	-	-	-	-	8				
9	35,7	38,3	40,2	39,5	36,6	33,7	32,4	30,3	28,1	-	-	-	-	-	9				
10	-	30,7	32,7	32,8	31,0	29,8	28,2	25,9	25,0	24,1	-	-	-	-	10				
12	-	22,1	23,0	23,1	24,1	22,5	22,2	21,1	20,5	19,4	18,1	-	-	-	12				
14	-	-	17,2	18,3	18,2	17,9	18,2	17,6	16,7	15,4	14,3	13,1	11,9	-	14				
16	-	-	14,0	14,4	14,7	14,7	14,6	14,3	13,6	12,5	11,5	10,4	9,3	8,9	16				
18	-	-	-	11,6	11,9	11,9	11,8	11,5	11,1	10,1	9,2	8,2	7,2	6,9	18				
20	-	-	-	9,5	9,8	9,8	9,7	9,4	9,1	8,3	7,5	6,5	5,6	5,4	20				
22	-	-	-	-	8,2	8,1	8,0	7,7	7,4	6,8	6,0	5,2	4,3	4,1	22				
24	-	-	-	-	6,8	6,7	6,6	6,3	6,0	5,4	4,8	4,0	3,2	2,9	24				
26	-	-	-	-	-	5,5	5,4	5,1	4,8	4,3	3,9	3,1	2,3	2,0	26				
28	-	-	-	-	-	4,6	4,5	4,2	3,9	3,4	2,9	2,2	1,5	1,2	28				
30	-	-	-	-	-	3,8	3,7	3,4	3,1	2,6	2,2	1,5	-	-	30				
32	-	-	-	-	-	-	3,1	2,7	2,4	1,9	1,5	-	-	-	32				
34	-	-	-	-	-	-	2,5	2,2	1,9	1,4	-	-	-	-	34				
36	-	-	-	-	-	-	-	1,7	1,4	-	-	-	-	-	36				
38	-	-	-	-	-	-	-	1,2	-	-	-	-	-	-	38				

0 t		8,44 m x 8,20 m												360°	ISO
		12,4	16,6	20,9	25,1	29,4	33,6	37,9	42,1	46,4	50,6	54,9	58,4	62,7	
m	t	t	t	t	t	t	t	t	t	t	t	t	t	t	m
3	137,5	137,5	137,5	121,0	-	-	-	-	-	-	-	-	-	-	3
4	115,5	116,0	111,0	94,1	77,2	-	-	-	-	-	-	-	-	-	4
5	92,5	86,8	75,5	68,4	58,9	54,1	-	-	-	-	-	-	-	-	5
6	64,4	64,6	57,3	52,7	47,0	42,1	-	-	-	-	-	-	-	-	6
7	43,1	46,0	45,3	41,3	36,9	35,2	32,3	-	-	-	-	-	-	-	7
8	30,6	33,3	35,6	33,3	31,6	29,2	27,7	26,0	-	-	-	-	-	-	8
9	23,0	25,3	27,3	27,4	27,0	24,9	24,1	22,2	20,5	-	-	-	-	-	9
10	-	20,9	21,8	23,0	23,0	22,2	20,8	19,1	17,5	15,7	-	-	-	-	10
12	-	14,2	15,6	16,1	16,5	16,4	15,6	14,4	13,2	11,8	10,5	10,2	-	-	12
14	-	-	11,4	11,8	12,2	12,1	12,0	11,1	10,2	9,0	7,9	7,7	6,5	-	14
16	-	-	8,5	8,9	9,2	9,2	9,1	8,8	7,9	6,9	6,0	5,8	4,7	-	16
18	-	-	-	6,9	7,2	7,1	7,1	6,8	6,2	5,3	4,5	4,4	3,4	-	18
20	-	-	-	5,4	5,7	5,6	5,6	5,3	4,9	4,0	3,2	3,2	2,2	-	20
22	-	-	-	-	4,6	4,5	4,4	4,2	3,8	3,0	2,3	2,2	1,3	-	22
24	-	-	-	-	3,7	3,6	3,5	3,3	2,9	2,1	1,4	1,4	-	-	24
26	-	-	-	-	-	2,9	2,8	2,5	2,2	1,4	-	-	-	-	26
28	-	-	-	-	-	2,2	2,1	1,8	1,5	-	-	-	-	-	28
30	-	-	-	-	-	1,6	1,5	1,2	-	-	-	-	-	-	30
32	-	-	-	-	-	-	1,0	-	-	-	-	-	-	-	32

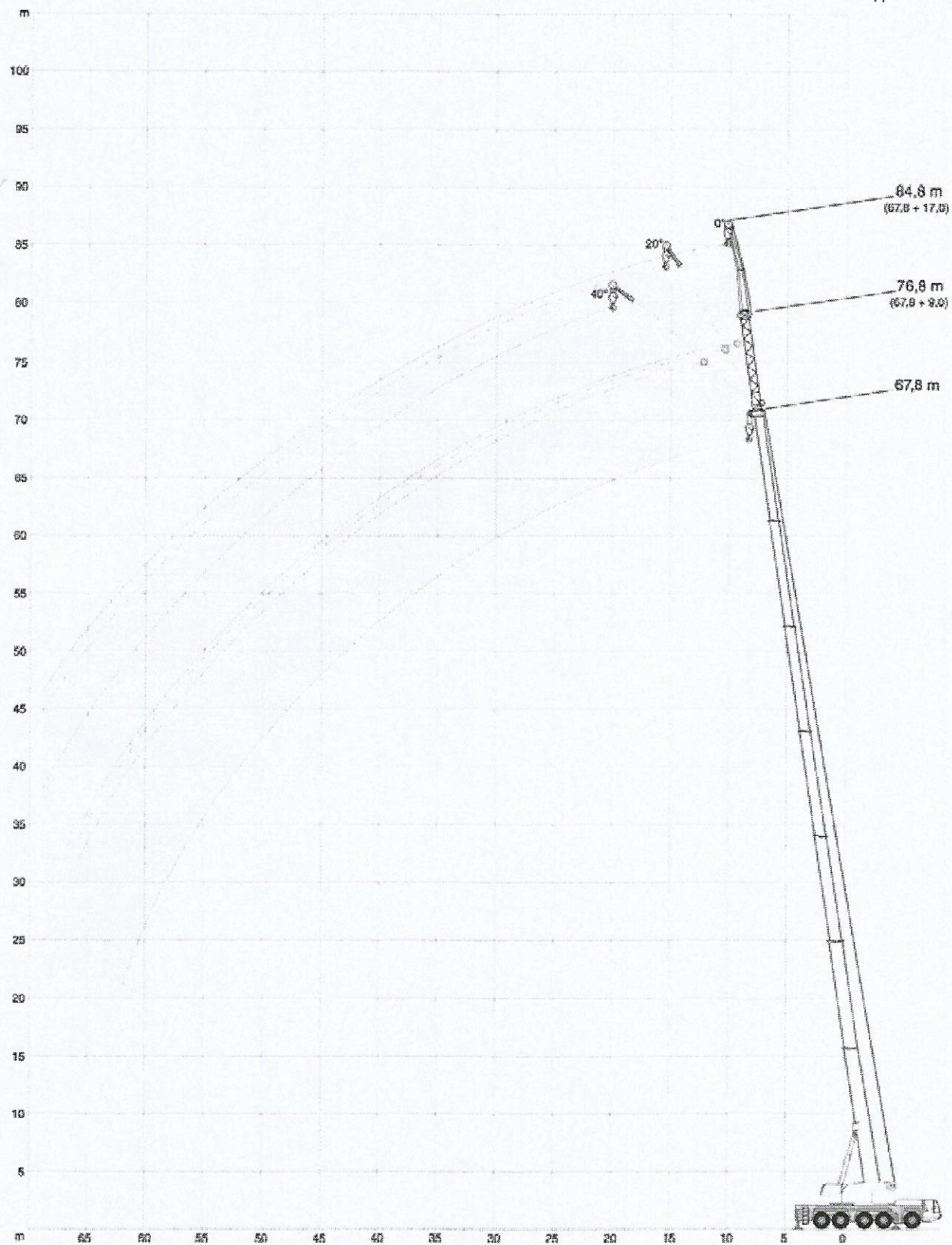
Telescoping capacities · Teleskopierbare Tragfähigkeiten · Charges télescopables · Carichi del braccio telescopico · Capacidades de carga telescópica · Capacidades telescópicas · Телескопирование

		8,44 m x 8.20 m												360°		ISO	
		16,6	20,9	25,1	29,4	33,6	37,9	42,1	46,4	50,6	54,9	59,1	63,4				
m	t	t	t	t	t	t	t	t	t	t	t	t	t	m			
3	34,9	33,5	32,5	-	-	-	-	-	-	-	-	-	-	3			
4	34,4	32,5	31,5	27,9	-	-	-	-	-	-	-	-	-	4			
5	33,9	31,7	30,5	26,9	26,4	-	-	-	-	-	-	-	-	5			
6	33,6	31,0	28,0	26,0	25,4	-	-	-	-	-	-	-	-	6			
7	33,4	30,3	26,0	25,2	24,6	22,7	-	-	-	-	-	-	-	7			
8	33,4	28,3	25,4	24,5	22,4	21,9	19,8	-	-	-	-	-	-	8			
9	33,6	27,9	24,8	23,8	21,7	21,1	19,1	17,5	-	-	-	-	-	9			
10	34,0	27,6	24,3	23,1	21,0	20,4	18,5	16,9	16,5	-	-	-	-	10			
12	36,2	27,2	23,4	22,0	20,2	20,1	17,3	15,7	15,4	13,7	-	-	-	12			
14	-	25,9	22,7	21,1	17,5	16,9	15,2	14,8	14,3	12,8	12,4	12,3	-	14			
16	-	26,8	22,3	18,9	16,8	16,1	14,3	13,9	13,4	11,9	9,7	9,6	-	16			
18	-	-	21,2	18,2	16,1	15,3	13,6	13,1	12,6	11,1	9,1	9,0	-	18			
20	-	-	21,1	16,8	15,6	14,7	13,0	12,4	11,8	10,4	8,6	8,4	-	20			
22	-	-	-	16,7	15,2	13,7	12,4	11,8	10,6	8,5	8,1	7,9	-	22			
24	-	-	-	16,8	14,9	12,9	11,9	11,3	10,1	8,0	7,6	7,4	-	24			
26	-	-	-	-	14,7	12,3	11,5	10,8	8,8	7,6	7,2	7,0	-	26			
28	-	-	-	-	14,0	12,0	11,1	10,4	7,9	7,3	6,8	6,6	-	28			
30	-	-	-	-	12,7	11,9	10,8	10,0	7,1	6,9	6,4	6,3	-	30			
32	-	-	-	-	-	11,9	10,6	8,5	6,5	6,6	6,1	5,9	-	32			
34	-	-	-	-	-	10,0	10,4	8,3	6,0	6,4	5,8	5,6	-	34			
36	-	-	-	-	-	-	10,0	8,1	5,5	6,1	5,6	5,3	-	36			
38	-	-	-	-	-	-	8,8	8,0	5,0	5,9	5,3	5,1	-	38			
40	-	-	-	-	-	-	-	7,9	4,6	5,7	5,1	4,9	-	40			
42	-	-	-	-	-	-	-	6,1	4,2	5,6	4,9	4,6	-	42			
44	-	-	-	-	-	-	-	-	3,8	5,5	4,7	4,4	-	44			
46	-	-	-	-	-	-	-	-	3,4	4,8	4,6	4,3	-	46			
48	-	-	-	-	-	-	-	-	-	3,4	3,5	4,0	-	48			
50	-	-	-	-	-	-	-	-	-	2,1	2,4	2,9	-	50			
52	-	-	-	-	-	-	-	-	-	-	-	1,2	-	52			




HAV


AC 200-1




68,5 t 8,44 m x 8,20 m 360° ISO

 12,4 m


		9,0 m			17,0 m		
		0°	20°	40°	0°	20°	40°
m	t	t	t	t	t	t	t
3	19,7	-	-	-	15,0	-	-
4	19,7	-	-	-	14,6	-	-
5	19,6	15,5	-	-	14,0	-	-
6	19,5	14,3	-	-	13,5	-	-
7	19,1	13,3	10,3	-	12,8	-	-
8	17,5	12,5	9,8	-	12,2	-	-
9	16,0	11,7	9,4	-	11,5	9,6	-
10	14,4	11,0	9,1	-	10,9	9,2	-
12	12,3	9,9	8,5	-	9,9	8,4	-
14	10,6	9,0	8,0	-	9,0	7,8	6,9
16	9,4	8,3	-	-	8,2	7,3	6,5
18	8,2	-	-	-	7,6	6,8	6,2
20	-	-	-	-	7,0	6,4	6,0
22	-	-	-	-	6,5	6,1	5,9
24	-	-	-	-	6,2	5,9	-

 33,6 m

		9,0 m			17,0 m		
		0°	20°	40°	0°	20°	40°
m	t	t	t	t	t	t	t
7	19,6	-	-	-	-	-	-
8	19,1	-	-	-	10,5	-	-
9	18,3	-	-	-	10,4	-	-
10	17,2	13,3	-	-	10,2	-	-
12	15,3	12,5	9,5	-	9,8	-	-
14	13,8	11,7	9,1	-	9,4	7,9	-
16	12,3	11,0	8,8	-	8,9	7,5	-
18	11,2	10,3	8,5	-	8,5	7,2	-
20	10,3	9,6	8,3	-	8,1	6,9	6,1
22	9,4	9,0	8,0	-	7,6	6,6	5,9
24	8,6	8,3	7,8	-	7,2	6,2	5,7
26	8,0	7,7	7,5	-	6,7	5,9	5,5
28	7,5	7,3	7,2	-	6,3	5,6	5,2
30	7,0	6,8	6,8	-	5,8	5,4	5,0
32	6,5	6,4	6,4	-	5,5	5,1	4,9
34	6,1	6,0	-	-	5,2	4,8	4,7
36	5,8	5,7	-	-	4,9	4,6	4,5
38	5,5	5,4	-	-	4,5	4,4	4,4
40	-	-	-	-	4,3	4,2	4,2
42	-	-	-	-	4,1	4,1	-
44	-	-	-	-	3,9	3,9	-
46	-	-	-	-	3,7	3,7	-

 50,6 m

		9,0 m			17,0 m		
		0°	20°	40°	0°	20°	40°
m	t	t	t	t	t	t	t
12	15,2	-	-	-	-	-	-
14	14,0	-	-	-	8,1	-	-
16	13,0	11,4	-	-	7,9	-	-
18	12,1	10,8	8,7	-	7,7	-	-
20	11,3	10,2	8,6	-	7,5	6,6	-
22	10,5	9,7	8,4	-	7,2	6,4	-
24	9,7	9,2	8,2	-	7,0	6,2	5,6
26	8,9	8,7	8,1	-	6,8	6,0	5,5
28	8,3	8,3	7,9	-	6,6	5,8	5,4
30	7,8	7,8	7,7	-	6,4	5,7	5,3
32	7,3	7,3	7,3	-	6,1	5,5	5,1
34	6,8	6,8	6,8	-	5,8	5,3	5,0
36	6,3	6,4	6,4	-	5,5	5,2	4,8
38	5,9	5,9	6,0	-	5,2	5,0	4,7
40	5,6	5,6	5,6	-	4,9	4,8	4,6
42	5,2	5,2	5,3	-	4,6	4,6	4,5
44	4,9	4,9	5,0	-	4,4	4,4	4,3
46	4,6	4,6	4,7	-	4,2	4,2	4,2
48	4,3	4,3	-	-	3,9	4,0	4,0
50	4,1	4,1	-	-	3,7	3,8	3,8
54	3,7	3,7	-	-	3,3	3,3	3,4
58	-	-	-	-	2,9	3,0	-
62	-	-	-	-	2,6	2,6	-

 67,8 m

		9,0 m			17,0 m		
		0°	20°	40°	0°	20°	40°
m	t	t	t	t	t	t	t
18	7,9	-	-	-	5,2	-	-
20	7,9	-	-	-	5,2	-	-
22	7,9	7,9	-	-	5,2	-	-
24	7,8	7,8	7,8	-	5,2	-	-
26	7,8	7,7	7,8	-	5,2	5,1	-
28	7,7	7,5	7,6	-	5,2	5,1	-
30	7,3	7,3	7,3	-	5,1	5,0	4,8
32	7,0	7,0	7,0	-	5,1	4,9	4,8
34	6,6	6,6	6,7	-	5,0	4,9	4,7
36	6,3	6,3	6,3	-	4,9	4,8	4,6
38	6,0	6,0	6,0	-	4,8	4,7	4,6
40	5,6	5,6	5,7	-	4,7	4,5	4,5
42	5,3	5,3	5,4	-	4,6	4,4	4,4
44	5,0	5,0	5,1	-	4,4	4,3	4,3
46	4,6	4,7	4,8	-	4,2	4,2	4,2
48	4,3	4,4	4,5	-	3,9	4,0	4,1
50	4,0	4,1	4,1	-	3,7	3,8	3,9
54	3,5	3,5	3,6	-	3,2	3,4	3,5
58	3,0	3,0	3,1	-	2,8	2,9	3,0
62	2,5	2,5	2,5	-	2,4	2,5	2,6
66	2,0	2,1	-	-	2,0	2,1	2,2
70	1,4	1,5	-	-	1,6	1,7	1,8
74	-	-	-	-	1,1	1,3	-

42,6 t 8,44 m x 8,20 m 360° ISO

12,4 m

m		9,0 m			17,0 m		
		0°	20°	40°	0°	20°	40°
3		19,7	-	-	15,0	-	-
4		19,7	-	-	14,6	-	-
5		19,6	15,5	-	14,0	-	-
6		19,5	14,3	-	13,5	-	-
7		19,1	13,3	10,3	12,8	-	-
8		17,5	12,5	9,8	12,2	-	-
9		16,0	11,7	9,4	11,5	9,6	-
10		14,4	11,0	9,1	10,9	9,2	-
12		12,3	9,9	8,5	9,9	8,4	-
14		10,6	9,0	8,0	9,0	7,8	6,9
16		9,4	8,3	-	8,2	7,3	6,5
18		8,2	-	-	7,6	6,8	6,2
20		-	-	-	7,0	6,4	6,0
22		-	-	-	6,5	6,1	5,9
24		-	-	-	6,2	5,9	-

33,6 m





m		9,0 m			17,0 m		
		0°	20°	40°	0°	20°	40°
7		19,6	-	-	-	-	-
8		19,1	-	-	10,5	-	-
9		18,3	-	-	10,4	-	-
10		17,2	13,3	-	10,2	-	-
12		15,3	12,5	9,5	9,8	-	-
14		13,8	11,7	9,1	9,4	7,9	-
16		12,3	11,0	8,8	8,9	7,5	-
18		11,2	10,3	8,5	8,5	7,2	-
20		10,3	9,6	8,3	8,1	6,9	6,1
22		9,4	9,0	8,0	7,6	6,6	5,9
24		8,6	8,3	7,8	7,2	6,2	5,7
26		8,0	7,7	7,5	6,7	5,9	5,5
28		7,5	7,3	7,2	6,3	5,6	5,2
30		7,0	6,8	6,8	5,8	5,4	5,0
32		6,5	6,4	6,4	5,5	5,1	4,9
34		6,1	6,0	-	5,2	4,8	4,7
36		5,8	5,7	-	4,9	4,6	4,5
38		5,5	5,4	-	4,5	4,4	4,4
40		-	-	-	4,3	4,2	4,2
42		-	-	-	4,1	4,1	-
44		-	-	-	3,9	3,9	-
46		-	-	-	3,7	3,7	-

50,6 m

m		9,0 m			17,0 m		
		0°	20°	40°	0°	20°	40°
12		15,2	-	-	-	-	-
14		14,0	-	-	8,1	-	-
16		13,0	11,4	-	7,9	-	-
18		12,1	10,8	8,7	7,7	-	-
20		11,3	10,2	8,6	7,5	6,6	-
22		10,5	9,7	8,4	7,2	6,4	-
24		9,7	9,2	8,2	7,0	6,2	5,6
26		8,9	8,7	8,1	6,8	6,0	5,5
28		8,3	8,3	7,9	6,6	5,8	5,4
30		7,8	7,8	7,7	6,4	5,7	5,3
32		7,3	7,3	7,3	6,1	5,5	5,1
34		6,8	6,8	6,8	5,8	5,3	5,0
36		6,3	6,4	6,4	5,5	5,2	4,8
38		5,9	5,9	6,0	5,2	5,0	4,7
40		5,6	5,6	5,6	4,9	4,8	4,6
42		5,2	5,2	5,3	4,6	4,6	4,5
44		4,9	4,9	5,0	4,4	4,4	4,3
46		4,5	4,6	4,7	4,2	4,2	4,2
48		4,0	4,2	-	3,9	4,0	4,0
50		3,5	3,7	-	3,7	3,8	3,8
54		2,8	2,8	-	3,0	3,3	3,4
58		-	-	-	2,3	2,6	-
62		-	-	-	1,8	1,9	-

67,8 m

m		9,0 m			17,0 m		
		0°	20°	40°	0°	20°	40°
18		7,9	-	-	5,2	-	-
20		7,9	-	-	5,2	-	-
22		7,9	7,9	-	5,2	-	-
24		7,8	7,8	7,8	5,2	-	-
26		7,8	7,7	7,8	5,2	5,1	-
28		7,7	7,5	7,6	5,2	5,1	-
30		7,3	7,3	7,3	5,1	5,0	4,8
32		7,0	7,0	7,0	5,1	4,9	4,8
34		6,6	6,6	6,7	5,0	4,9	4,7
36		6,3	6,3	6,3	4,9	4,8	4,6
38		5,4	6,0	6,0	4,8	4,7	4,6
40		4,7	5,2	5,5	4,7	4,5	4,5
42		4,0	4,5	4,8	4,2	4,4	4,4
44		3,4	3,8	4,1	3,6	4,3	4,3
46		2,9	3,3	3,5	3,1	3,8	4,2
48		2,4	2,7	3,0	2,6	3,3	3,8
50		1,9	2,3	2,4	2,2	2,8	3,3
54		1,2	1,4	1,6	1,4	1,9	2,3
58		-	-	-	-	1,2	1,5

16,4 t		8,44 m x 8,20 m		360°		ISO	
							
m	t	t	t	t	t	t	t
3	39,1	39,1	39,1	-	-	-	-
4	39,1	39,1	39,1	39,1	-	-	-
5	39,1	39,1	39,1	39,1	39,1	-	-
6	39,1	39,1	39,1	39,1	39,1	39,1	-
7	39,1	39,1	39,1	39,1	39,1	39,1	39,1
8	39,1	39,1	39,1	39,1	39,1	39,1	39,1
9	39,1	39,1	39,1	39,1	39,1	39,1	39,1
10	37,4	39,0	38,9	39,1	36,4	33,8	32,8
12	-	27,8	28,2	27,9	28,9	27,4	26,0
14	-	21,0	22,2	22,3	21,9	21,6	20,9
16	-	-	17,5	17,6	17,6	17,8	17,2
18	-	-	14,2	14,4	14,9	14,6	14,7
20	-	-	-	12,5	12,4	12,3	12,3
22	-	-	-	10,6	10,4	10,6	10,3
24	-	-	-	9,0	9,2	9,1	9,0
26	-	-	-	-	8,0	7,9	7,7
28	-	-	-	-	6,9	6,7	6,6
30	-	-	-	-	-	5,8	5,6
32	-	-	-	-	-	5,0	4,8
34	-	-	-	-	-	-	4,1
36	-	-	-	-	-	-	3,5
38	-	-	-	-	-	-	-
40	-	-	-	-	-	-	-
42	-	-	-	-	-	-	-
44	-	-	-	-	-	-	-

16,4 t

8,44 m x 8,20 m

360°

ISO

12,4 m

m	9,0 m			17,0 m		
	0°	20°	40°	0°	20°	40°
3	19,7	-	-	15,0	-	-
4	19,7	-	-	14,6	-	-
5	19,6	15,5	-	14,0	-	-
6	19,5	14,3	-	13,5	-	-
7	19,1	13,3	10,3	12,8	-	-
8	17,5	12,5	9,8	12,2	-	-
9	16,0	11,7	9,4	11,5	9,6	-
10	14,4	11,0	9,1	10,9	9,2	-
12	12,3	9,9	8,5	9,9	8,4	-
14	10,6	9,0	8,0	9,0	7,8	6,9
16	9,4	8,3	-	8,2	7,3	6,5
18	8,2	-	-	7,6	6,8	6,2
20	-	-	-	7,0	6,4	6,0
22	-	-	-	6,5	6,1	5,9
24	-	-	-	6,2	5,9	-

33,6 m

m	9,0 m			17,0 m		
	0°	20°	40°	0°	20°	40°
7	19,6	-	-	-	-	-
8	19,1	-	-	10,5	-	-
9	18,3	-	-	10,4	-	-
10	17,2	13,3	-	10,2	-	-
12	15,3	12,5	9,5	9,8	-	-
14	13,8	11,7	9,1	9,4	7,9	-
16	12,3	11,0	8,8	8,9	7,5	-
18	11,2	10,3	8,5	8,5	7,2	-
20	10,3	9,6	8,3	8,1	6,9	6,1
22	9,4	9,0	8,0	7,6	6,6	5,9
24	8,6	8,3	7,8	7,2	6,2	5,7
26	8,0	7,7	7,5	6,7	5,9	5,5
28	7,0	7,3	7,2	6,3	5,6	5,2
30	6,1	6,4	6,6	5,8	5,4	5,0
32	5,3	5,5	5,7	5,5	5,1	4,9
34	4,6	4,8	4,9	5,0	4,8	4,7
36	4,0	4,1	-	4,3	4,6	4,5
38	3,4	3,5	-	3,8	4,2	4,4
40	3,0	-	-	3,3	3,7	3,9
42	-	-	-	2,9	3,2	3,3
44	-	-	-	2,5	2,7	-
46	-	-	-	2,2	2,3	-

50,6 m

m	9,0 m			17,0 m		
	0°	20°	40°	0°	20°	40°
12	15,2	-	-	-	-	-
14	14,0	-	-	8,1	-	-
16	13,0	11,4	-	7,9	-	-
18	12,1	10,8	8,7	7,7	-	-
20	11,0	10,2	8,6	7,5	6,6	-
22	9,3	9,7	8,4	7,2	6,4	-
24	7,9	8,7	8,2	7,0	6,2	5,6
26	7,2	7,4	7,9	6,7	6,0	5,5
28	6,0	6,6	6,7	5,9	5,8	5,4
30	5,1	5,6	6,0	5,4	5,7	5,3
32	4,3	4,7	5,1	4,5	5,1	5,1
34	3,6	4,0	4,3	3,8	4,6	5,0
36	3,0	3,3	3,6	3,2	4,0	4,2
38	2,4	2,7	3,0	2,7	3,3	3,9
40	1,9	2,2	2,4	2,2	2,8	3,3
42	1,5	1,8	1,9	1,8	2,3	2,7
44	1,1	1,3	1,4	1,4	1,9	2,2
46	-	-	1,0	1,0	1,5	1,8
48	-	-	-	-	1,1	1,4
50	-	-	-	-	-	1,0

67,8 m

m	9,0 m			17,0 m		
	0°	20°	40°	0°	20°	40°
18	7,9	-	-	5,2	-	-
20	7,8	-	-	5,2	-	-
22	6,3	7,3	-	5,2	-	-
24	5,1	6,0	6,8	5,1	-	-
26	4,1	4,9	5,6	4,0	5,1	-
28	3,1	3,9	4,6	3,0	4,5	-
30	2,3	3,0	3,7	2,2	3,6	4,8
32	1,6	2,3	2,8	1,5	2,8	3,9
34	-	1,6	2,1	-	2,1	3,2
36	-	-	1,5	-	1,5	2,5
38	-	-	-	-	-	1,8
40	-	-	-	-	-	1,3